

## OM 36



<b>OM 36DC</b>	DC VOLTMETR A AMPÉRMETR
<b>OM 36AC</b>	AC VOLTMETR A AMPÉRMETR
<b>OM 36PM</b>	MONITOR PROCESŮ
<b>OM 36OHM</b>	OHMMETR
<b>OM 36RTD</b>	TEPLOMĚR PRO Pt / Ni

- 3 ½ místné zobrazení
- Velikost DIN 96 x 48 mm
- Napájení 230 VAC

### Rozšíření

- Pomocné napětí • Analogový výstup
- Napájení 24/110 VAC, 10...30 VDC, 80...250 V AC/DC

### Popis

Modelová řada OM 36 jsou 3 ½ místné panelové přístroje s dobrou přesností a stabilitou.

### Ovládání

Přístroj je určený pro prosté měření bez dalšího ovládání.

Umístění desetinné tečky je volitelné zkratovací propojkou pod předním panelem.

### Kalibrace

Případné korekce zobrazení displeje pro obě krajní hodnoty vstupního signálu lze provést trimry, pod předním panelem ( $\pm 10\%$ ).

### Rozšíření

**Pomocné napětí** je vhodné pro napájení snímačů a převodníků. Je izolované s plynule nastavitelnou hodnotou v rozsahu 2...24 VDC.

**Analogové výstupy** najdou své uplatnění v aplikacích, kde je požadováno další vyhodnocení nebo zpracování naměřených údajů v externích zařízeních. V nabídce je několik typů proudových nebo napěťových neizolovaných výstupů. Hodnota analogového výstupu odpovídá vstupnímu signálu.

## Technická data

### ZOBRAZENÍ

**Displej:** ±1999, červené nebo zelené 7-mi segmentové LED, výška 14 mm  
**Desetinná tečka:** nastavitelná - zkratovací propojkou  
**Jas:** nastavitelný - trimrem pod předním panelem

### PŘESNOST PŘÍSTROJE

**TK:** 100 ppm/°C  
**Přesnost:** ±0,1% z rozsahu + 1 digit  
 ±0,2% z rozsahu + 1 digit (RTD, OHM)  
 ±0,3% z rozsahu + 1 digit (AC)  
**Rychlost:** 1,2...10 měření/s  
**Přetžitelnost:** 10x (t < 30 ms) - ne pro 300 V a 5A; 2x  
**Rozlišení:** 0,1 °/1 °C (RTD)  
**Kalibrace:** při 25 °C a 40% r.v.

### ANALOGOVÉ VÝSTUPY

**Typ:** neizolovaný, analogový výstup odpovídá vstupnímu signálu  
**Nelinearita:** 0,3% z rozsahu  
**TK:** 100 ppm/°C  
**Rychlost:** odezva na změnu hodnoty < 40 ms  
**Napětí:** 0...2 V, 0...5 V, 0...10 V  
**Proudové:** 0...20 mA, 4...20 mA (kompenzace do 600 Ω)

### POMOCNÉ NAPĚTÍ

**Nastavitelné:** 2...24 VDC/50 mA, izolované

### NAPÁJENÍ

24; 110; 230 VAC, 50/60 Hz, ±10%, 5 VA  
 12...24 VDC/max. 150 mA (bez možnosti AV a pom. napětí)  
 10...30 VDC/max. 300 mA, izolované  
 80...250 V AC/DC, izolované  
*Napájení je jištěno pojistkou uvnitř přístroje*

### MECHANICKÉ VLASTNOSTI

**Materiál:** Noryl GFN2 SE1, nehořlavý UL 94 V-1  
**Rozměry:** 96 x 48 x 110 mm  
**Otvor do panelu:** 90,5 x 45 mm

### PROVOZNÍ PODMÍNKY

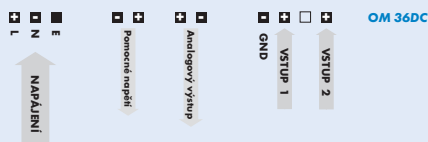
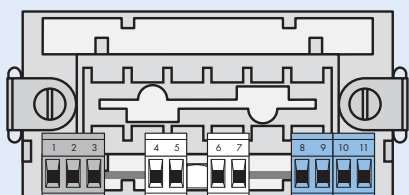
**Připojení:** konektorová svorkovnice, průřez vodiče < 2,5 mm<sup>2</sup>  
**Doba ustálení:** do 15 minut po zapnutí  
**Pracovní teplota:** 0 °...60 °C  
**Skladovací teplota:** -10 °...85 °C  
**Krytí:** IP42, na přání IP64 (pouze čelní panel)  
**El. bezpečnost:** ČSN EN 61010-1, A2  
**Izolační odolnost:** pro stupeň znečištění II, kategorie měření III.  
 AC napájení přístroje > 600 V (ZI), 300 V (DI)  
 DC napájení přístroje, vstup, výstup, PN > 300 V (ZI), 250 V (DI)  
**EMC:** EN 61000-3-2+A12; EN 61000-4-2, 3, 4, 5, 8, 11; EN 550222, A1, A2

ZI - Základní izolace, DI - Dvojitá izolace

## Měřicí rozsahy

	DC	AC	PM	OHM	RTD		RTD
<b>bez</b>						<b>bez</b>	
<b>A</b>	±199,99 mV	0...199,9 mV	0...5 mA	0...199,9 Ω	±199,9 °C	<b>1</b>	Pt 100
<b>B</b>	±1,999 V	0...1,999 V	0...20 mA	0...1,999 kΩ	-200...850 °C	<b>2</b>	Pt 500
<b>C</b>	±19,99 V	0...19,99 V	4...20 mA	0...19,99 kΩ		<b>3</b>	Pt 1 000
<b>D</b>	±199,9 V	0...199,9 V	±2 V			<b>4</b>	
<b>E</b>	±300 V	0...300 V	±5 V			<b>5</b>	
<b>F</b>			±10 V				
<b>H</b>				5...105 Ω			
<b>J</b>	±199,9 μA						
<b>K</b>	±1,999 mA	0...1,999 mA					
<b>L</b>	±19,99 mA	0...19,99 mA					
<b>M</b>	±199,9 mA	0...199,9 mA					
<b>N</b>	±1,999 A	0...1,999 A					
<b>P</b>	±5,00 A	0...5,00 A					
<b>Z</b>	na přání	na přání	na přání				

## Připojení



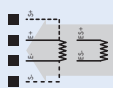
### OM 36AC



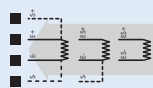
### OM 36PM



### OM 36OHM



### OM 36RTD



## Objednací kód

### OM 36



### Typ

D	C	.	.	.	.	.	.
A	C	.	.	.	.	.	.
P	M	.	.	.	.	.	.
O	H	M	.	.	.	.	.
R	T	D	.	.	.	.	.

Obj. kód se o nevyužitě pozice zkracuje!

<b>Napájení</b>	24 VAC/50 Hz	<b>0</b>			
	230 VAC/50 Hz	<b>1</b>			
	12...24 VDC	<b>2</b>			
	110 VAC/50 Hz	<b>3</b>			
	10...30 VDC, izolované	<b>4</b>			
	80...250 V AC/DC, izolované	<b>5</b>			

**Měřicí rozsah, viz tabulka „Měřicí rozsahy“**

<b>Analogový výstup</b>	žádný	<b>0</b>			
	0...2 V	<b>1</b>			
	0...5 V	<b>2</b>			
	0...10 V	<b>3</b>			
	0...20 mA	<b>4</b>			
	4...20 mA	<b>5</b>			

**Pomocné napětí**

	ne	<b>0</b>			
	ano	<b>1</b>			

**Připojení**

	2-drátové	<b>1</b>			
	*3-drátové	<b>2</b>			
	4-drátové	<b>3</b>			

\*jen pro typ RTD

**Barva displeje**

	červená	<b>1</b>			
	zelená	<b>2</b>			

Požadované zobrazení pro vybraný rozsah vstupu uveďte prosím v objednávce (PM, OHM) (např.: vstup 0...20 mA > zobrazení 0.0...100.0)