

## OMT 1450

MĚŘENÍ KVALITY PROSTŘEDÍ



TEPLOTA



VLHKOST



ROSNÝ BOD



PLYNY



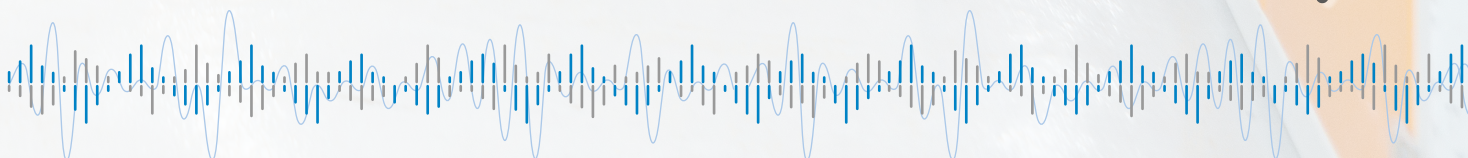
TLAK



PRAŠNOST



SVĚTLO



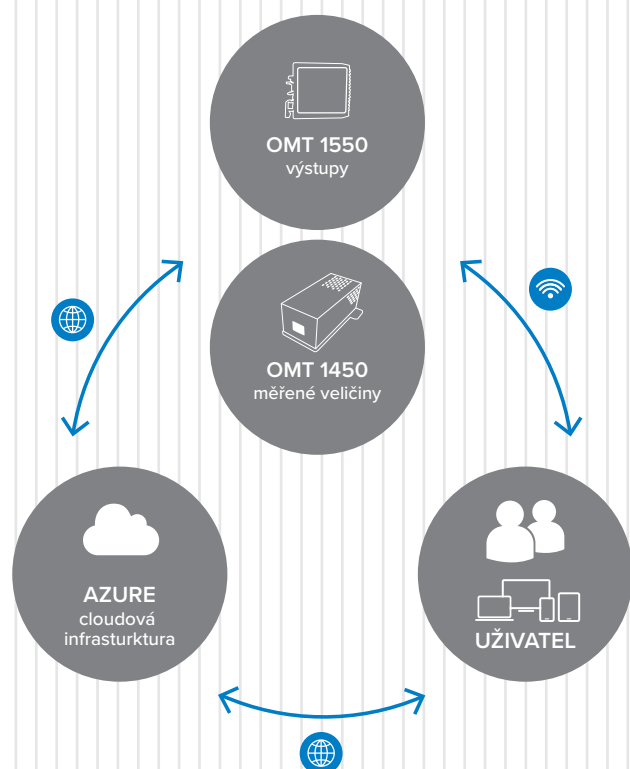
## OMT 1450

### MĚŘENÍ KVALITY PROSTŘEDÍ

- TEPLOTA, VLHKOST, PRAŠNOST A AŽ 6 DRUHŮ PLYNŮ
- NÁHLED NA DATA KDEKOLIV NA SVĚTĚ
- UKLÁDÁNÍ DO CLOUDOVÉ DATABÁZE
- NAPÁJENÍ PŘES PoE
- INTERNÍ PAMĚŤ



Schéma komunikace zařízení



TEPLOTA

VLHKOST

ROSNÝ



### ZAŘÍZENÍ

OMT 1450 je určeno pro monitorování kvality prostředí, určené především do interiérů. Jednotlivá zařízení lze spojit do virtuální měřicí sítě a zjišťovat tak informace o rozlehlých místnostech jako jsou sklady, výrobní haly nebo celé budovy.

Veškeré naměřené hodnoty je možné ukládat do cloudové databáze a prohlížet si je v přehledné webové aplikaci. V ní je následně možno jednotlivé hodnoty monitorovat, analyzovat a porovnávat v čase. Díky tomu budete mít vždy možnost zjistit, jak účinná jsou opatření pro zvýšení kvality prostředí, ve kterém se pohybuje.

### Sledované veličiny prostředí:

teplota, vlhkost, rosný bod, koncentrace prachových částic o velikosti PM1, PM2.5, PM4, PM10 i jejich počet, atmosférický tlak, CO<sub>2</sub>, CO, intenzitu osvětlení i jeho složky, nadmořskou výšku a díky inteligentnímu algoritmu i celkovou kvalitu ovzduší. Pro každou měřenou veličinu lze nastavit alarm se záznamem i zasílat každý den přehledný souhrnný report.

Přenos dat probíhá v běžném režimu pomocí sítě internet přes připojený ethernetový kabel, díky kterému je zařízení i napájeno. Ve speciálních režimech se může zařízení připojit na síť WiFi a přenášet data pomocí ní. Celý přenos lze ale také realizovat pomocí WiFi sítě typu mesh, kterou zařízení vytvoří mezi sebou. Díky tomu je možno zařízení používat i čistě lokálně bez cloudového záznamu a sledovat hodnoty bez možnosti analýzy z webové aplikace. Prvotní konfigurace zařízení probíhá s připojením přes bluetooth a mobilní aplikaci nebo přes vlastní WiFi a webový prohlížeč.

Napájení je řešeno technologií Power over Ethernet, takže pro přenos dat i energie stačí jediný kabel. Díky jednoduchosti instalace a montáže lze ušetřit čas i peníze a nikdy nebudete muset řešit výměnu vybité baterie.



TEMPERATURA



PLYNY



TLAK



PRAŠNOST



SVĚTLO



## MĚŘENÍ PROSTŘEDÍ

Naměřené hodnoty Vám umožní sledovat prostředí, v jakém se nacházíte, a případně přijímat opatření k jeho zlepšení. Od větrání, k zajištění potřebné vlhkosti či kvality vzduchu až po nastavení správného osvětlení v danou denní dobu. Zařízení lze přes online aplikaci propojit například s OMT 1550, které vám zajistí správné spínání regulátorů prostředí, jako jsou světla, zvlhčovače, čističky a další zařízení.

Pomocí několika intuitivních kliků a zadání prahových hodnot nastavíte na které měřené hodnoty bude reagovat příslušný výstup vybraného zařízení. Lze tak opravdu snadno propojit zvlhčovač vzduchu, který bude udržovat požadovanou vlhkost v místnosti nebo spínat osvětlení se správnou barevnou složkou jen v příslušný čas.

Zařízení OMT 1550

## WEBOVÁ APLIKACE

Pro snadnou správu zařízení, vytváření pravidel a reakcí na překročené hodnoty, sledování trendů i propojování více zařízení do měřicí sítě, stačí využít naší intuitivní webové aplikace. Nemusíte tak nic instalovat ani žádat Vaše IT oddělení o povolení a pomoc. Jednoduše si pomocí Vašeho účtu budete užívat benefitů, které Vám zařízení přinesou.



Ve webové aplikaci máte také správu a registraci všech Vašich zařízení s přehledem o jejich stavu, takže hned víte, které zařízení není používáno a můžete ho nasadit, nebo kde se vyskytl případný problém. V názorných grafech máte u každého zařízení možnost prohlédnout si aktuální vývoj naměřených hodnot a porovnat trendy v různých časových obdobích. Pro jednotlivá měření nabízí webová aplikace nastavení zaslání reportů a to jen na hodnoty, které Vás zajímají. Pak vám již jen každý den do emailu přijde názorný přehled s daty která potřebujete, aniž byste se museli do aplikace přihlašovat.

## VYUŽITÍ BEZ CLOUDOVÉ APLIKACE

Zařízení OMT 1450 lze provozovat i čistě lokálně, a to buďto po již stávající LAN síti, samostatně, anebo pomocí propojení zařízení do sítě typu mesh. V takovém případě zařízení nedodesílají data přes internet a není k dispozici dlouhodobý záznam hodnot s jejich analýzou. Veškeré naměřené hodnoty lze však vyčítat pomocí mobilní aplikace a webového rozhraní. Případně můžete zařízení připojit k vlastnímu serveru pomocí technologie MQTT. I v případě provozu zařízení v lokálním režimu lze nastavit pouze základní měřicí pravidla a propojit tak měření se spínáním regulátorů prostředí pomocí OMT 1550.

Funkci nastavení měřících pravidel oceníte v případě propojení s výstupním zařízením OMT 1550, které ovládá regulátory prostředí.

# ...s námi měříte ovzduší dokonale!

## TECHNICKÁ DATA

### OMT 1450

Senzory	
Teploměr	0 °...60 °C ±1 °C
Rosný bod	0...85°C
Vlhkoměr	20...70% ±3% (pro teplotu 20...60°C)
Plyny	0...60000 ppb TVOC, NO <sub>2</sub> , CO <sub>2</sub> , Aceton, Etanol, Etan, Isopropén
Senzor osvětlení	intenzita okolního osvětlení + RGB, IR Dynamický rozsah 18.000.000:1
Koncentrace prachu	<b>Hmotnostní:</b> PM1.0, PM2.5, PM4 a PM10 <b>Číselná:</b> PM0.5, PM1.0, PM2.5, PM4 a PM10
Index kvality ovzduší	0- 500
Tlak	300 ... 1100 hPa
Připojení	
Ethernet	10/100 Mbps
WiFi	AP/STA 2,4Ghz interní anténa
Bluetooth	BLE4.1 2,4Ghz interní anténa
Napájení	
Power over Ethernet (PoE)	44 -57V, 802.3af class 0, spotřeba 2-5 W
Vstup	
2x	5...24V, izolované
Mechanické vlastnosti	
Materiál	ABS
Rozměry	73 x 45 x 110 (š x v x h)
Montáž	4 montážní otvory ø 3 mm
Provozní podmínky	
Doba ustálení po připojení baterie	do 3 minut
Pracovní teplota	-20°...60°C
Skladovací teplota	-20°...60°C
Krytí	IP20

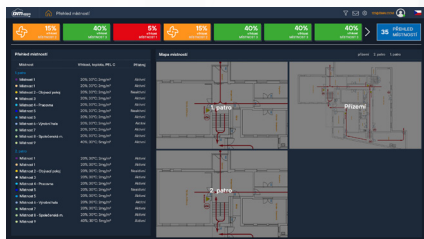
### OBJEDNACÍ KÓD

#### OMT 1450

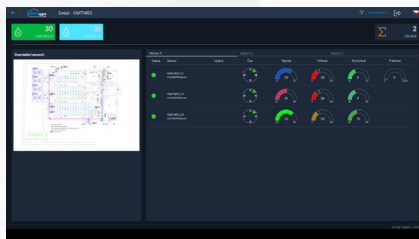
- [ ] [ ] [ ] [ ] - [ ] [ ]

Teplota/Vlhkost	Ne Standard (± 1°C, ±3% r.h.) Vyšší přesnost (± 0,2°C, ±1,8% r.h.)	0 1 2			
Plyny	Ne CO <sub>2</sub> NO <sub>x</sub> CO <sub>2</sub> + NO <sub>x</sub>	0 1 2 3			
Prach	ne ano		0 1		
Digitální vstupy	ne ano			0 1	
Specifikace	standardně se neuvádí				0 0

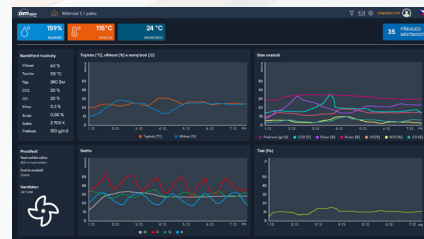
### OKNO PROGRAMU



Přehled pater



Přehled místnosti



Přehled ovzduší v místnosti

### OMT 1550

Výstupy	
5x relé	Spínací kontakt 250V/5A
Vstupy	
1x	12-230V/0,4mA, izolovaný 2,5 kV
2x	5-24V, izolovaný 2,5 kV
Připojení	
Ethernet	10/100Mbps
WiFi	AP/STA 2,4Ghz interní anténa
Bluetooth	BLE4.1 2,4Ghz interní anténa
Napájení	
Power over Ethernet (PoE)	44-57V, 802.3af class 0, spotřeba 2-5 W
Mechanické vlastnosti	
Materiál	plast PA66 UL 94-0, modrý
Rozměry	80 x 25 x 85 (š x v x h)
Montáž	DIN lištu 35mm
Provozní podmínky	
Doba ustálení po připojení baterie	do 3 minut
Pracovní teplota	-30°...85°C
Skladovací teplota	-30°...85°C
Krytí	IP30

#### OMT 1550

- [ ]

Výstup	ano ne standardní	0 1 2
--------	-------------------------	-------------



ORBIT MERRET, spol. s r. o.  
Vodňanská 675/30  
198 00 Praha 9  
Česká republika

tel.: +420 281 040 200  
fax.: +420 281 040 299  
e-mail: orbit@merret.cz  
www.orbit.merret.cz

