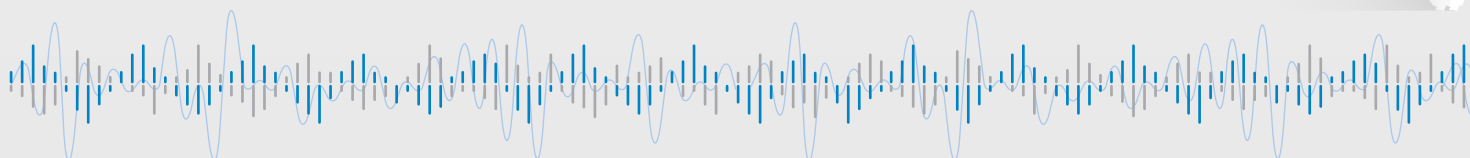




... měřením přinášíme hodnoty

OMT 1010

ON-LINE DOHLED
A
SLEDOVÁNÍ STAVU ZÁSILEK



OMT 1010

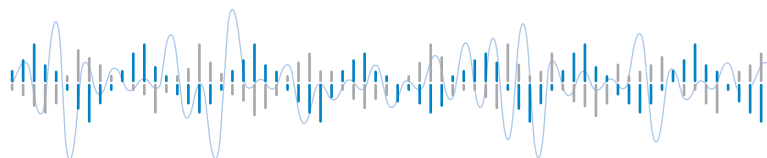
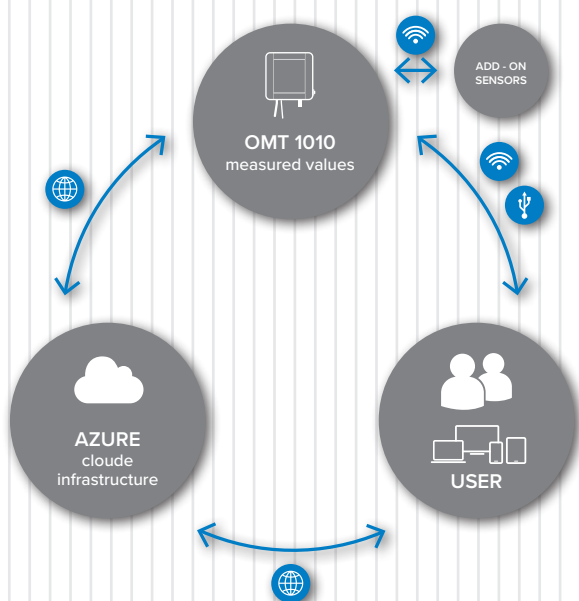
ON-LINE DOHLED

A SLEDOVÁNÍ STAVU ZÁSILEK

- Záznam z různých senzorů
- Ukládání do cloudové databáze
- Zobrazení dat v reálném čase
- ukládání do vnitřní paměti
- Výdrž na baterii až tři měsíce



Schéma komunikace zařízení



PŘEKROČENÍ

ZAČÁTEK SLEDOVÁNÍ PŘEPRAVY

Start	Argentina
Cíl	Austrálie
Číslo zásilky	485DR7845/18
Nakládká	12/02/2018
Čas	03/01/2018 ● 13:22:54



ZAŘÍZENÍ

OMT 1010 je zařízení pro monitorování a pořizování záznamu dat během přepravy zboží, při jízdních zkouškách nebo při testování manipulačních jednotek.

V přehledné webové aplikaci budete mít pod svým účtem detailní přehled o své zásilce a pak záleží jen na Vás co o ní všechno budete chtít vědět.

Hlídané parametry zásilky:

poloha, kurz, rychlost, nadmořská výška, teplota, vlhkost, rosný bod, tlak vzduchu, intenzita a barva osvětlení, sluneční svit, náklon, přetížení, magnetické pole, množství CO a dalších plynů.

Bezproblémový přenos dat s LTE systémem zajišťuje globální čtyřpásmový GSM/GPRS modul. Pokud je jednotka mimo dosah signálu, jsou naměřená data ukládána do interní paměti. K jejich odeslání dojde v okamžiku opětovné dostupnosti signálu. V případě potřeby nepřerušovaného dohledu můžeme nabídnout jednotku s připojením přes satelitní síť Iridium.

Kapacita akumulátoru zajišťuje spolehlivý provoz až 3 měsíce. Akumulátor lze snadno dobít pouhým připojením jednotky k USB portu vašeho PC.



SLEDOVANÉ HODNOTY

Status Přetížení v ose X
bylo překročeno o +0,4G
Místo 50.3024, 12.9474
Čas 29/01/2018, 23:15:08

■ Cíl
■ Čas
■ Číslo zásilky

ZÁSILKA JE V CÍLI

Austrálie
13/02/2018 ● 11:10:34
485DR7845/18



OVLÁDÁNÍ

Pro uživatelskou komunikaci s OMT 1010 se využívá webová aplikace na platformě Microsoft Azure, která Vám umožní pohodlné a přehledné sledování všech vašich zakázek v reálném čase. Veškerá programovatelná nastavení jsou přístupná z PC aplikace. Z mobilní a webové aplikace je možný rychlý přístup k nasbíraným datům s možností změny hlídaných parametrů

Hlídané parametry se dají nastavit zvlášť pro každý dostupný senzor, a to jak pro překročení minima, maxima tak i dosažení určité polohy či splnění specifických podmínek z více senzorů.

V aplikacích lze snadno zadávat parametry záznamu a měření. Přehledně zobrazit naměřená data na mapách, grafech i procházet výpisy oznámení ze zařízení. Z PC aplikace lze navíc konfigurovat i kalibrovat jednotlivé senzory a parametry přístroje. V aplikacích lze aktivovat systém uživatelských účtů a určit správu různých zařízení podle rolí.

Mobilní aplikace bude dostupná na platformách Android a iOS.

SLUŽBY

Zařízení je dodáno nastavené pro konkrétní způsob přepravy nebo podle požadavků uživatele. Nastavení lze v průběhu přepravy dále vzdáleně upravovat.

OMT 1010 je dodáváno formou pronájmu, což umožňuje efektivní využití jeho profesionálních funkcí bez nutnosti hradit vysoké pořizovací náklady.

Tým odborníků, který se stará o chod a nastavení zařízení zajistí, že se k Vám dostanou data ve srozumitelné podobě a v době, kdy jsou tyto informace důležité.

Můžete tak efektivně řídit dodavatelský řetězec či projekt, aniž byste museli stahovat data, starat se o baterie a další nastavení.

O hlídaných parametrech můžete být informováni SMS, mailem nebo přímo přenosem dat do vašeho systému.

Po skončení konkrétní přepravy obdržíte report pro vyhodnocení, archivaci, nebo pro kontakt s přepravcem či pojišťovnou.

...s námi máte své zboží pod dohledem!

STANDARDNÍ FUNKCE

Zabudované senzory měří tyto veličiny

Náklon, přetížení, polohu, teplotu, vlhkost, množství CO, Acetonu, Etanolu, Etanu, Isoprénu, tlak vzduchu, kvalitu vzduchu, magnetické pole, rychlost, kurz, nadmořskou výšku a intenzitu i barvu okolního osvětlení ve viditelném a infračerveném spektru v luxech.

Komunikace se zařízením

TCP/IP přes GPRS; vybaveno M2M SIM kartou. Volitelně lze doplnit připojení přes technologie LTE M1 a NB1 a WiFi 2,4 GHz.

Záznam dat

Hlavní paměť 128 MB (lze rozšířit až na kapacitu 64 GB) pro ukládání vzorků v reálném čase, vedlejší 3x zálohovaná paměť s nízkou spotřebou pro ukládání překročených parametrů.

Funkční režimy

Režim dohledu nad zbožím s ukládáním dat jen při překročení zadaných parametrů, který je vhodný pro dlouhodobé měření. Testovací režim, při kterém se ukládají všechny naměřené vzorky slouží pro analýzu různých dějů, například při testování napětí uzavazovacích prostředků, nebo stability manipulačních jednotek.

Baterie a napájení

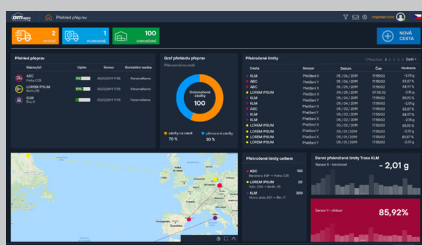
Li-ion baterie s dobou provozu až tři měsíce, nabíjení přes USB z PC nebo zdroje 5V/1A. Zařízení lze provozovat jen z USB napájení.

IP67 krytí proti prachu a vlhkosti ale zároveň s dostatečným průchodem k senzorům.

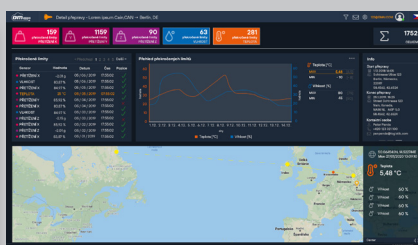
TECHNICKÁ DATA

Snímače	
Teploměr	-40...+120°C, ±0,4°C
Vlhkoměr	0...100 %, ±2 %
Akcelerometr	-16...+16G, ±90 mG
Gyroskop	-2000...+2000dps, ±30dps
Magnetometr	-16...+16 gauss, ±1 gauss
Barometer	10...1200 mbar ±1,5 mbar
Multi-GNSS	GPS, GLONASS, Galileo, QZSS
Senzor osvětlení	intenzita okolního osvětlení + RGB,IR dynamický rozsah 18.000.000:1
Plyny	0...60000 ppb TVOC CO, Aceton, Etanol, Etan, Isoprén
Nadmořská výška	-9999,9...17999,9 m
Kurs	0...359,9°
Rychlost	0...1800 km/h
Připojení	
GSM modul	Global, Quad-band 850/900/1800/1900 MHz interní a externí anténa (SMA - IP68)
GPRS class 12	< 85,6 kbps (downlink), < 85,6 kbps (uplink) interní a externí anténa(SMA - IP68)
Bluetooth	Bluetooth 3 (SPP/HFP-AG) Bluetooth 4 (GATT/PXP/FMP profiles)
Napájení	
Baterie	3.7 V / 13.8Ah
Nabíjení	5 V / 1 A přes micro USB konektor
Mechanické vlastnosti	
Materiál	plast ABS + sintrovaná ocelová krytka
Rozměry	150 x 135 x 55 mm (š x v x h)
Příslušenství	4 kryté fixační otvory pro uchycení vruty nebo magnety
Provozní podmínky	
Doba ustálení	do 5 minut po připojení baterie
Pracovní teplota	-30°...+85°C
Skladovací teplota	-30°...+85°C
Krytí	IP67

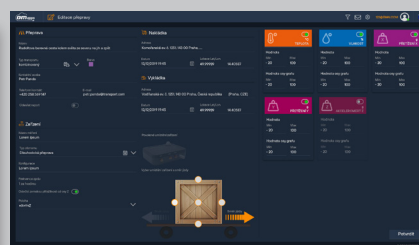
OKNO PROGRAMU



Dashboard



Náhled cesty



Nastavení cesty