

OM 47



OM 47DC	DC VOLTMETR A AMPÉRMETR
OM 47AC	AC VOLTMETR A AMPÉRMETR
OM 47PM	MONITOR PROCESŮ
OM 47OHM	OHMMETR
OM 47RTD	TEPLOMĚR PRO Pt XXX

- 4 ½ místné programovatelné zobrazení
- Velikost DIN 96 x 24 mm
- Napájení 230 VAC

Rozšíření

- Pomocné napětí
- Dvojitý komparátor
- Analogový výstup
- Napájení 24/110 VAC, 10...30 VDC

Popis

Modelová řada OM 47 jsou 4 ½ místné panelové přístroje s dobrou přesností a stabilitou.

Ovládání

Přístroj je určený pro prosté měření bez dalšího ovládání.

Umístění desetinné tečky je volitelné zkratovací propojkou pod předním panelem.

Kalibrace

Případné korekce zobrazení displeje pro obě krajní hodnoty vstupního signálu lze provést trimry, pod předním panelem ($\pm 10\%$).

Rozšíření

Pomocné napětí je vhodné pro napájení snímačů a převodníků. Je izolované s plynule nastavitelnou hodnotou v rozsahu 2...24 VDC.

Dvojitý komparátor slouží pro hlídání dvou mezních hodnot s reléovým výstupem. Limity mají nastavitelnou hysterezi. Dosažení nastavených mezí (horní nad/spodní pod) je signalizováno LED a zároveň sepnutím příslušného relé.

Analogové výstupy najdou své uplatnění v aplikacích, kde je požadováno další vyhodnocení nebo zpracování naměřených údajů v externích zařízeních. V nabídce je několik typů proudových nebo napěťových neizolovaných výstupů. Hodnota analogového výstupu odpovídá vstupnímu signálu.

Technická data

ZOBRAZENÍ

Displej: ±19999, červené nebo zelené 7-mi segmentové LED, výška 14 mm

Desetinná tečka: nastavitelná - zkratovací propojkou

Jas: nastavitelný - trimrem pod předním panelem

PŘESNOST PŘÍSTROJE

TK: 100 ppm/°C

Přesnost: ±0,15% z rozsahu + 1 digit

±0,2% z rozsahu + 1 digit (RTD)

Rychlost: 1,2...10 měření/s

Přetžitelnost: 10x (t < 30 ms) - ne pro 300 V a 5 A; 2x

Kalibrace: při 25°C a 40% r.v.

KOMPARÁTOR

Typ: analogový, nastavitelný pot. pod předním panelem

Limita 1 a 2: ±19999

Hystereze: < 2% z rozsahu, nastavitelná trimrem pod předním panelem

Výstupy: 2 relé se spínacím kontaktem (250 VAC/30 VDC, 3 A)

ANALOGOVÉ VÝSTUPY

Typ: neizolovaný, analogový výstup odpovídá vstupnímu signálu

Nelinearita: 0,3% z rozsahu

Rychlost: odezva na změnu hodnoty < 40 ms

TK: 100 ppm/°C

Rozsahy: 0...2 V, 0...5 V, 0...10 V, 0/4...20 mA (komp.< 500 Ω)

POMOCNÉ NAPĚTÍ

Nastavitelné: 2...24 VDC/50 mA, izolované

PM

NAPÁJENÍ

24, 110, 230 VAC, 50/60 Hz, ±10%, 5 VA

10...30 VDC/max. 300 mA, izolované

80...250 V AC/DC izolované

MECHANICKÉ VLASTNOSTI

Materiál: Noryl GFN2 SE1, nehořlavý UL 94 V-1

Rozměry: 96 x 48 x 110 mm

Otvor do panelu: 92 x 45 mm

PROVOZNÍ PODMÍNKY

Připojení: konektorová svorkovnice, průřez vodiče < 2,5 mm²

Doba ustálení: do 15 minut po zapnutí

Pracovní teplota: 0°...60°C

Skladovací teplota: -10°...85°C

Krytí: IP40, na přání IP64 (pouze čelní panel)

El. bezpečnost: ČSN EN 61010-1, A2

Izolační odolnost: pro stupeň znečištění II, kategorie měření III.

AC napájení přístroje > 600 V (ZI), 300 V (DI)

DC napájení přístroje, vstup, výstup, PN > 300 V (ZI), 250 V (DI)

EMC: EN 61000-3-2+A12; EN 61000-4-2, 3, 4, 5, 8, 11; EN

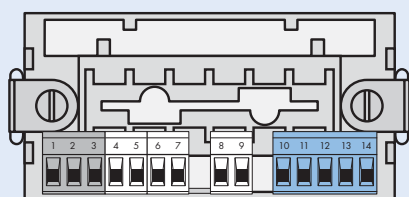
550222, A1, A2

ZI - Základní izolace, DI - Dvojitá izolace

Měřicí rozsahy

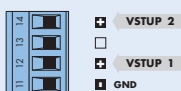
	DC	AC	PM	OHM	RTD		RTD
bez						bez	
A	±199,99 mV	0...199,99 mV	0...5 mA	0...199,99 Ω	±199,9°C	1	Pt 100
B	±1,9999 V	0...1,9999 V	0...20 mA	0...1,9999 kΩ	-200...850°C	2	Pt 500
C	±19,999 V	0...19,999 V	4...20 mA	0...19,999 kΩ		3	Pt 1 000
D	±199,99 V	0...199,99 V	±2 V	0...199,99 kΩ			
E	±300,0 V	0...300,0 V	±5 V				
F			±10 V				
H				5...105 Ω			
J	±199,99 μA						
K	±1,9999 mA						
L	±19,999 mA						
M	±199,99 mA	0...199,99 mA					
N	±1,9999 A	0...1,9999 A					
P	±5,000 A	0...5,000 A					
Z	na přání	na přání	na přání				

Připojení

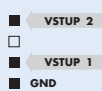


OM 47PM

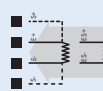
OM 47DC



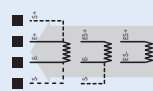
OM 47AC



OM 47OHM



OM 47RTD



Objednací kód

OM 47

□ □ □ □ = □ □ □ □ □ □ □ □

Typ

	D	C							
D	•	•	•	•	•	•	•	•	•
A	•	•	•	•	•	•	•	•	•
P	•	•	•	•	•	•	•	•	•
O	•	•	•	•	•	•	•	•	•
R	•	•	•	•	•	•	•	•	•
T	•	•	•	•	•	•	•	•	•
D	•	•	•	•	•	•	•	•	•

Obj. kód se o nevyužitých pozicích zkracuje!

Napájení	24 VAC/50 Hz 230 VAC/50 Hz 110 VAC/50 Hz 10...30 VDC, izolované 80...250 V AC/DC, izolované	0 1 3 4 5							
Měřicí rozsah, viz tabulka „Měřicí rozsahy“		?							
Komparátory	ne ano	0 1							
Analogový výstup	žádný 0...2 V 0...5 V 0...10 V 0...20 mA 4...20 mA	0 1 2 3 4 5							
Pomocné napětí	ne ano	0 1							
Připojení	2-drátové 3-drátové 4-drátové					1 2 3			
Barva displeje	červená zelená							1 2	

Požadované zobrazení pro vybraný rozsah vstupu uveďte prosím v objednávce (PM, OHM)!
(např.: vstup 0...20 mA > zobrazení 0.00...100.00)