

LANKOVÉ SNÍMAČE



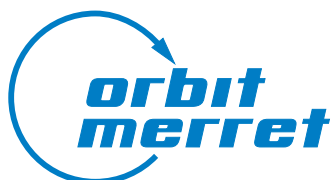
CO JSOU LANKOVÉ SNÍMAČE?

Lankový snímač je zařízení pro detekci a měření lineární pozice, rychlosti prostřednictvím ohebného lanka a pružinové cívky. Snímač se jednoduše nainstaluje na pevný povrch a lanko z nerez oceli se připojí k pohyblivému objektu. Při pohybu objektu snímač generuje elektrický signál, který je proporcionální s lineárním prodloužením lanka nebo jeho rychlosti. Tento signál lze následně přenést na displej, do datového systému nebo na kontrolní zařízení.

JAKÉ JSOU JEJICH VÝHODY?

Snímače CET lze instalovat během několika minut do malých nebo náročných prostředí, přičemž nevyžadují paralelní uspořádání. Rovněž nabízejí vysokou flexibilitu, vynikající poměr velikost – výkon a i jejich cena je nižší než ceny lineárních IRC nebo potenciometrů v odpovídajících délkách. Snímače CET je možné použít pro celou řadu aplikací, včetně automatizace provozu v průmyslu, technologicky vyspělé lékařské přístroje, zkoušky pevnosti konstrukcí nebo automobilových motorů, tlakové lití, vstřikování plastů, regulování hydraulických válců nebo pro jakoukoli další oblast, na niž si vzpomenete.

celesco





LANKOVÉ SNÍMAČE – KOMPAKTNÍ SÉRIE (AŽ DO 2500 MM DÉLKY POSUVU)

SÉRIE	MTA	MT2	SP	PT1
				

OBECNÉ

Délka posuvu do [mm]	125	750	1250	1250
Přesnost[±% FS]	0,15%	0,25 ... 0,02%	1,00 ... 0,25%	0,28 ... 0,02%
Opakovatelnost [±% FS]	0,02%	0,02%	0,05%	0,05 ... 0,02%

KRYTÍ

Materiál	Anodicky oxidovaný hliník	Anodicky oxidovaný Al [kryt: PC]	Polykarbonát	Anodicky oxidovaný Al ABS plast
Izolace	IP65	IP50	IP50	IP65 ... 67 podle specifikace

MĚŘICÍ LANKO

Nerez ocel s nylonovým pláštěm	✓	✓	✓	✓
Nerez ocel	–	–	–	–
Termoplast	–	–	–	–

VÝSTUPNÍ SIGNÁL

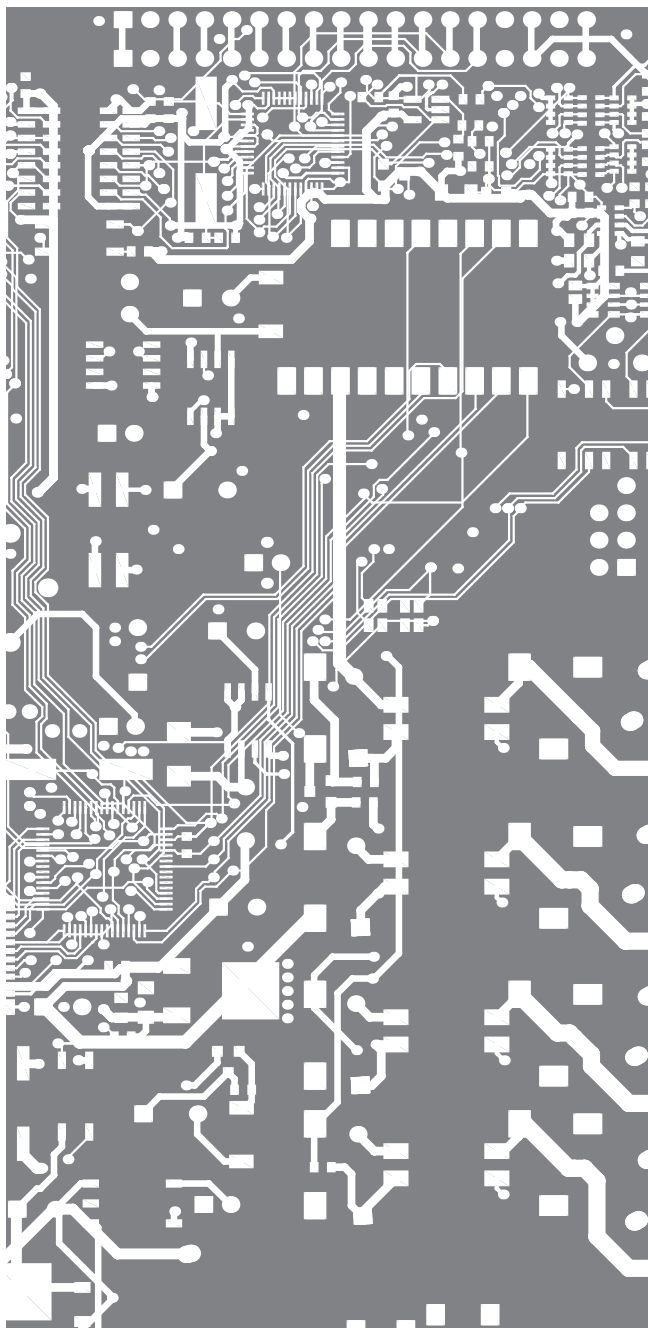
Potenciometrický	✓	✓	✓	✓
Pozice / DC-Tacho	–	–	–	–
0 ... 10 VDC	–	–	–	✓
4 ... 20 mA	–	–	–	✓
Přírůstkový kódovač	–	✓	✓	✓
RS 232	–	–	–	✓
Datová sběrnice CAN	–	–	–	–
DeviceNet	–	–	–	✓
Absolutní kódovač	–	–	–	–

ELEKTRICKÉ PŘIHOJENÍ

Pájecí koncovky	–	✓	✓	–
Přívodní kabely	✓	–	–	–
Konektor	–	✓	–	✓

SPECIFIKACE

Vlastnosti	–	–	–	Pružinové vedení
Typické aplikace	Měření v těsných prostorech	Měření s velkým zrychlením (letové zkoušky, autohavárie)	Univerzální, tolerantní k vychýlení a uvolnění	Mechanické zkoušky materiálu nebo automobilů bez velkého zrychlení

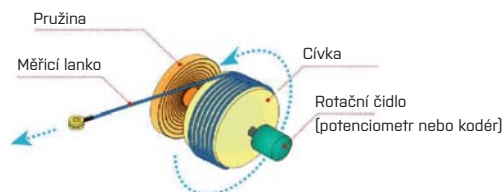


JAKÉ VARIANTY NABÍZÍME?

Existují snímače pro délku posuvu od 5 cm do 40 m s různými výstupními signály (potenciometr, 0-10VDC, 4-20mA, IRC a standardní protokoly jako např. RS 232, DeviceNET apod.).

Snímače CET jsou k dodání v nejrůznějších konfiguracích. Můžete si vybrat různé provedení lanek, materiál, flouštkou nebo opláštění. Vývody kabelu nebo konektoru mohou být vyvedene po 90°.

U některých sérií si můžete rovněž zvolit další možnosti, jako například systémy na omezení rychlosti, aby se zabránilo porušení lanka po jeho uvolnění. Existují rovněž integrované kartáče pro vysoce náročné prostředí. Nabízíme řešení přizpůsobené potřebám zákazníka či verze DEM.



ORBIT MERRET, spol. s r. o.
Vodňanská 675/30
198 00 Praha 9
Česká republika

tel.: +420 281 040 200
fax.: +420 281 040 299
e-mail: orbit@merret.cz

www.orbit.merret.cz