

# IN.05

## 5x VSTUP PRO Pt xxxx, Cu xxx, Ni xxxx



### VSTUP PRO ODPOROVÉ SNÍMAČE

OHM 0...100 Ω / 0...300 Ω / 0...1 kΩ / 0...3 kΩ / 0...10 kΩ / 0...30 kΩ

Pt Pt 50 / Pt 100 / Pt 500 / Pt 1 000

Ni Ni 1 000 / Ni 10 000

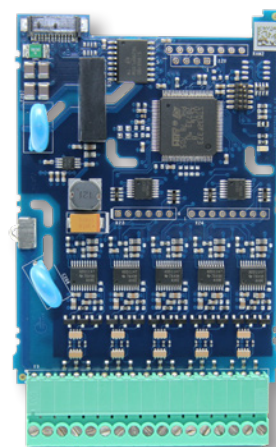
Cu Cu 50 / Cu 100

### Rychlost měření

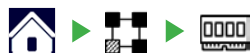
< 1 000 měření /s

### Přesnost

0,2 % z rozsahu



## NASTAVENÍ KARTY



### V nastavení editujeme tyto parametry

**Pozice** karty, kterou chceme nastavovat. Tlačítka ◀ ▶ slouží k rolování mezi osazenými kartami.

**Typ karty**, která je osazena na zadané pozici.

**Priorita** datového přenosu zvolené karty. V případě osazení většího počtu karet dochází ke zpomalení toku dat na sběrnici. Nastavením priorit ji lze optimalizovat a reálnou hodnotu toku dat pak kontrolovat v diagnostice. Maximální datový tok dosažitelný ve slotech A je 1 100 rámců/s, ve slotech B pak 550 rámců/s.

**Kanál**, který chceme nastavovat. Tlačítka ◀ ◀▶▶ ▶ slouží k rolování mezi kanály. Počet možných nastavitelných kanálů určuje karta, kterou nastavujeme.



Tlačítko ⚙️ slouží k přechodu do nastavení vybraného kanálu.

Typ	Ohmmetr ▶ Teploměr Pt xxx ▶ Teploměr Cu xxx ▶ Teploměr Ni xxxx
Rozsah	<b>OHM</b> 100 Ω ▶ 300 Ω ▶ 1 kΩ ▶ 3 kΩ ▶ 10 kΩ ▶ 30 kΩ <b>Pt</b> Pt 50-3580 ▶ Pt 100-3580 ▶ Pt 500-3580 Pt 1000-3580 <b>Cu</b> Cu 50-4280 ▶ Cu 100-4280 <b>Ni</b> Ni 1000-6180 ▶ Ni 10000-6180
Výběr filtru	Plovoucí plovoucí aritmetický průměr z daného počtu naměřených hodnot Exponenciální integrační filtr prvního řádu s časovou konstantou měření
Konstanta filtru	udává velikost filtru
Rychlost měření	5...320 měření/s
Min. fyzické hodnoty	hodnota, která odpovídá minimu zvoleného rozsahu vstupní hodnoty
Max. fyzické hodnoty	hodnota, která odpovídá maximu zvoleného rozsahu vstupní hodnoty
OFSET	posun počátku měřicího rozsahu

\* V teplotních měřeních (Pt, Ni, Cu) se přepočítá na fyzickou hodnotu (teplotu) provádí podle snímače bez ohledu na tyto hodnoty

## INSTALACE NOVÉ KARTY

Instalaci karty provádějte vždy jen při vypnut přístroji a odpojeném napájecím napětí

1. Odmontujte zadní kryt a vylomte záslepky na volné pozici. Analogové karty můžete přednostně umístit do rychlejšího slotu „A“ (Rychlost sběrnice pro slot „A“ je 1 ms, pro slot „B“ 2 ms)
2. Vyjměte kartu z krabičky i ESD obalu a opatrně ji zasuňte do zvoleného slotu, až ucítíte lehké zacvaknutí
3. Namontujte zpět zadní kryt a zapněte přístroj
4. Postup nastavení karty je popsán v předchozím odstavci

# IN.05

## TECHNICKÁ DATA

### VSTUPY

Počet vstupů	5	
OHM	Rozsah	0...100 Ω / 0...300 Ω 0...1 kΩ / 0...1 kΩ / 0...3 kΩ / 0...10 kΩ / 0...30 kΩ
	Připojení*	2 nebo 3 drátové
Pt	Typ	Pt 50 / 100 / 500 / 1 000 Ω, s 3 850 ppm -50°...450°C
	Připojení*	2 nebo 3 drátové
Ni	Typ	Ni 1 000 / Ni 10 000 s 6 180 ppm / °C -200°...250°C
	Připojení*	2 nebo 3 drátové
Cu	Typ	Cu 50 / Cu 100 s 4 280 ppm / °C -200°...200°C
	Připojení*	22 nebo 3 drátové

\* Při měření s 2 nebo 3drátovým připojením je nutné nezapojené svorky spojit (2d > E+ / S+, E- / S-, 3d > E- / S-)

### SPECIFIKACE PŘÍSTROJE

TK	50 ppm / °C
Přesnost	±0,2 % z rozsahu (platí pro 10 měř. / s)
Rychlost měření	5...1 000 měření / s
Přetížitelnost	10x (t < 100 ms), 2x
Digitální filtry	Plovoucí průměr, Exponenciální filtr
Kompenzace vedení	max. 40 Ω / 100 Ω
Watch-dog	reset po 500 ms
Kalibrace	kalibrace: při 25°C a 40 % r.v.

### NAPÁJENÍ

Napájení	5 VDC, 24 VDC
Odběr	max. 150 mA

### MECHANICKÉ VLASTNOSTI

Rozměry	65 x 98 mm
Montáž	zásuvná karta do OMR 700

### PROVOZNÍ PODMÍNKY

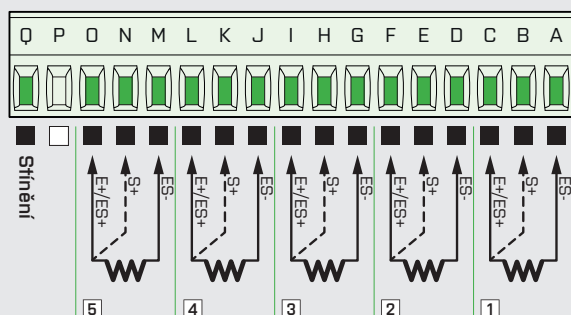
Připojení	svorkovnice, průřez vodiče < 1,5 mm <sup>2</sup>
Pracovní teplota	-20°...60°C
Skladovací teplota	-20°...85°C
Krytí	IP00
Provedení	bezpečnostní třída I
El. bezpečnost	ČSN EN 61010-1, A2
Izolační pevnost	2,5 kVAC po 1 min. mezi sběrníci a vstupy
Izolační odolnost*	pro stupeň znečištění II, kategorie měření III vstup / sběrnice - 300 V (ZI), 150 (DI)
EMC	EN 61326-1 (Průmyslová oblast)
Seizmická způsobilost	IEC 980: 1993, čl.6

\* ZI - Základní izolace, DI - Dvojitá izolace

## IN.05

### SCHEMA PŘIHOJENÍ

IN.05



OHM: 0...0,1/0,3/1/3/10/30 kΩ  
 RTD: Pt 50/100/500/1 000  
 Cu: Cu 50/100  
 Ni: Ni 1 000/10 000

## IN.05

### OBJEDNACÍ KÓD

IN.05

Specifikace

standardně se neuvádí

- □

00



ORBIT MERRET, spol. s r. o.  
 Vodňanská 675/30  
 198 00 Praha 9

tel.: +420 281 040 200  
 fax.: +420 281 040 299  
 orbit@merret.cz  
 www.orbit.merret.cz

