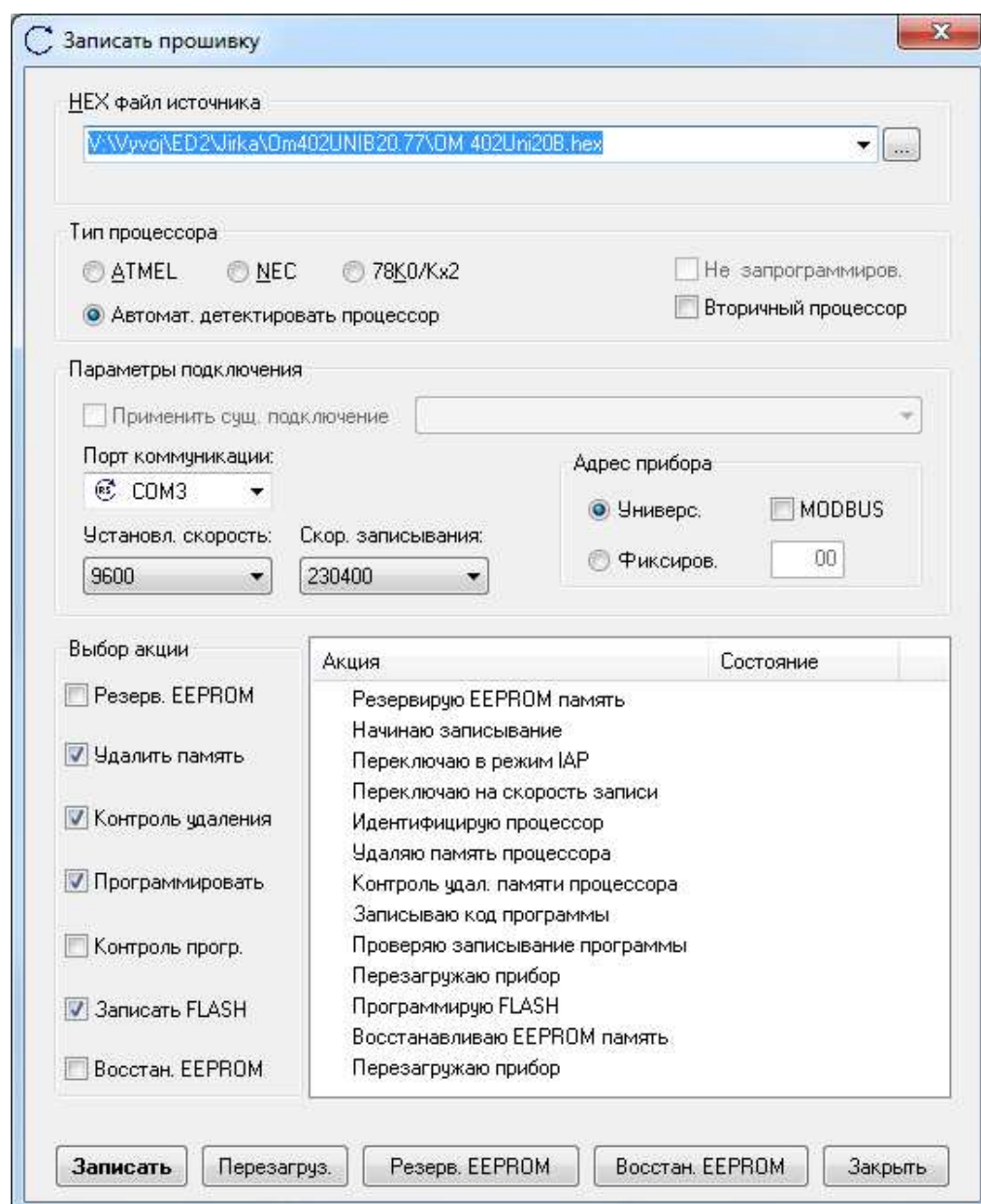


В случае потребности актуализации прошивки приборов OM 402, OMB 402, OMB 412, OM 502, OM602, можно при помощи программы OM Link применить следующий прием. Прибор должен быть подключен к компьютеру посредством кабеля OML USB или посредством стандартного интерфейса RS232. Посредством линии RS485 актуализацию прошивки совершить нельзя.

После запуска программы OM Link отобразится окно призывающее к подключению. Это окончится кнопкой Удалить. Если связь уже установлена, надо использовать выбор «Use existing connection» и подобрать подключение прибора, которое надо возобновлять.

После того выберите из меню «Прибор» выбор «Запись прошивки» или щелкните в Администраторе подключения правой кнопкой мыши подключение прибора. Изобразится следующее окно:



- в строке HEX файл надо показать путь к файлу с новой прошивкой
- надо подобрать тип процессора ATMEL, не зачеркнуть Empty / factory state
- надо подобрать номер порта, тип кабеля, скорость переноса и адрес прибора. Current baud rate и Fixed device address – это значения из меню прибора.
- в «action filter» надо сделать «Erase», «Blank check», «Program». Verify –сделает контроль записанных данных.

Запись прошивки начнется нажатием на кнопку **UPLOAD**.

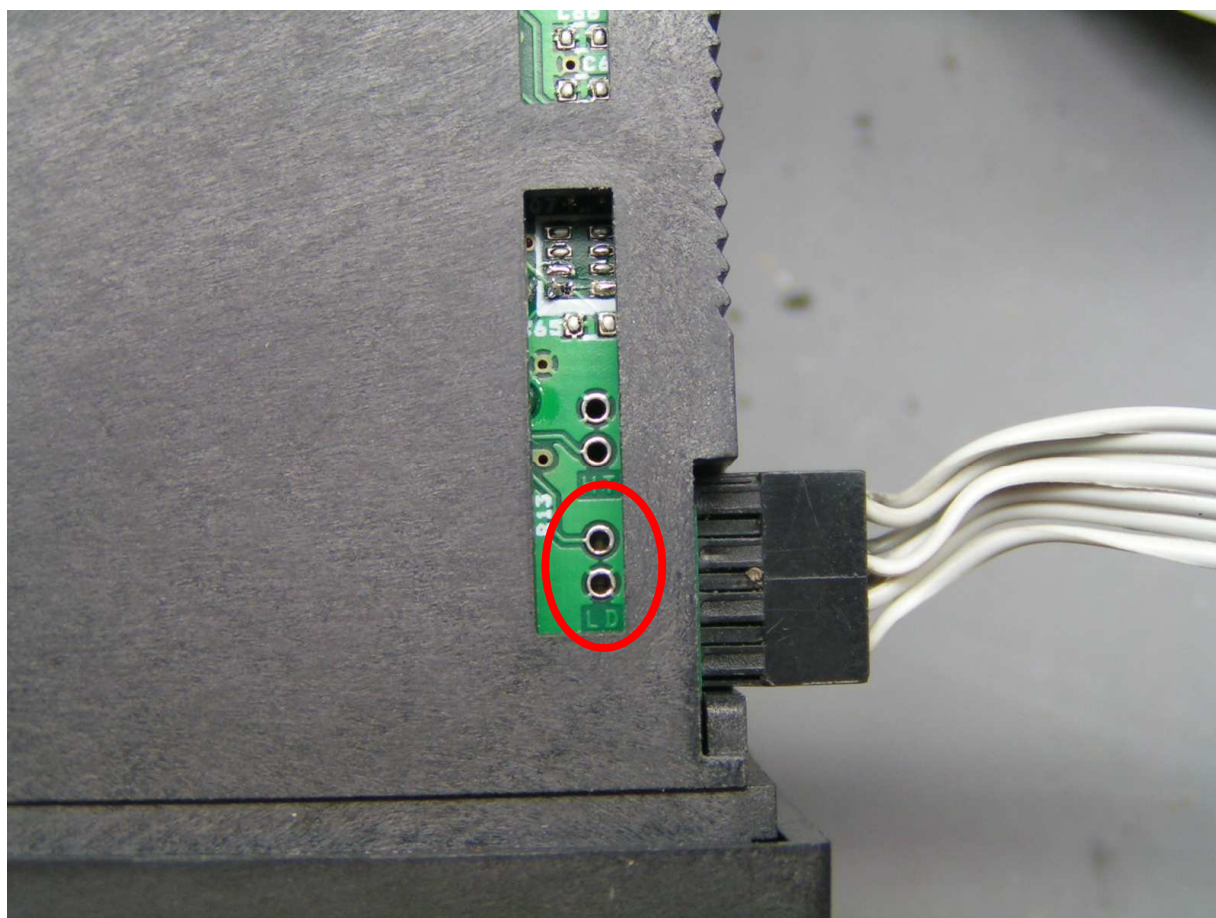
В случае, что предыдущий прием сорвался или его по любым причинам нельзя осуществить, есть возможность холодной записи прошивки.

### ПРЕДУПРЕЖДЕНИЕ

При применении холодной записи в ином случае чем в ситуации когда предыдущий прием сорвался, заводские калибровочные данные пропадут.

После окончания всех подключений и открытия окна Запись прошивки надо сделать настройку как в предыдущем случае и зачеркнуть **Empty / factory state**.

Прибор выключится, LD клеммы соединятся и прибор снова включится. Рекомендуем использовать пинцет с острыми наконечниками.





Руководство по применению

AN OM2006 – 002

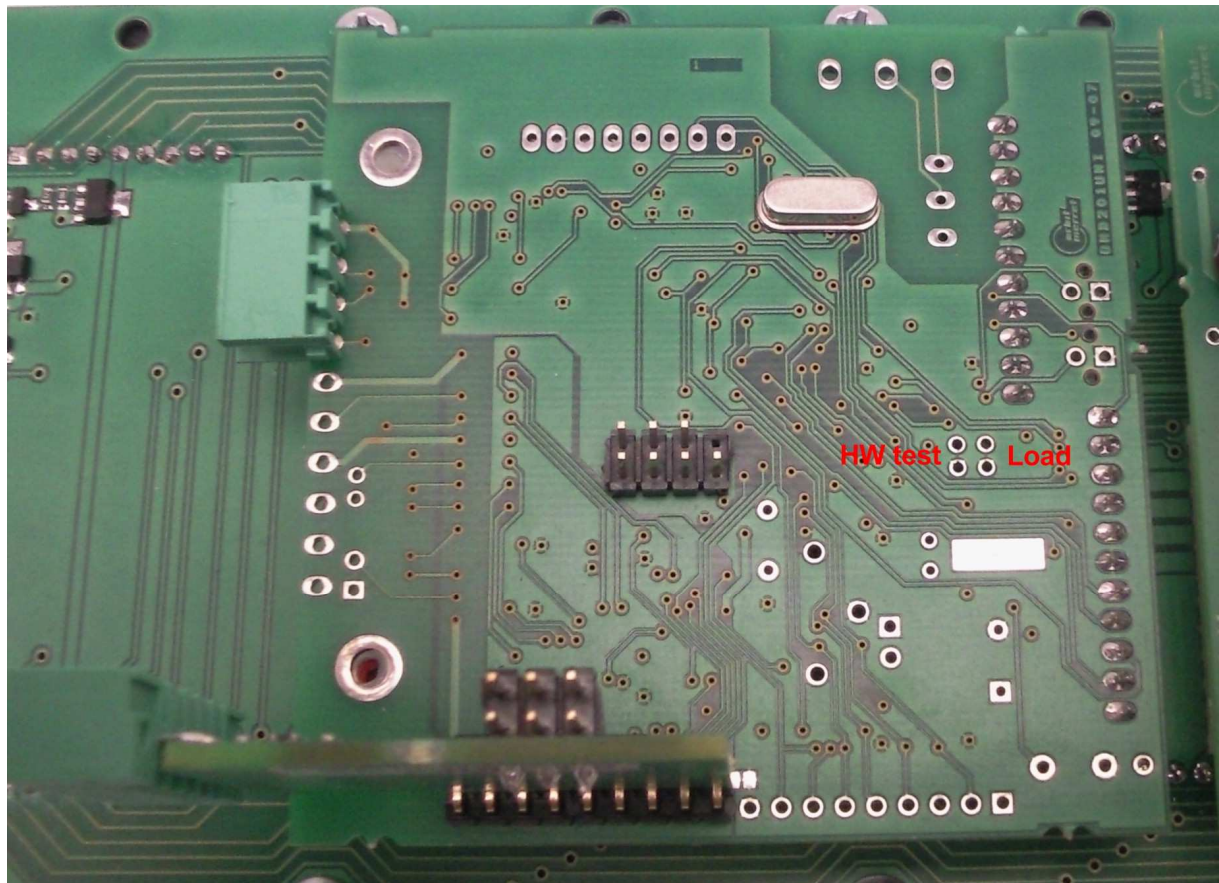
Запись прошивки OM 402, OMB 402, OMB 412, OM 502, OM 602, OMD 201

Ing. Jiří Antoš

02. 10. 2013

Запуск записи прошивки начнется нажатием на кнопку **UPLOAD**.

Позиция розеток соединения HT и LD у OMD 201UNI и OMD 201 RS



HT ... HW TEST  
LD ... Load