
Návod k použití

MTJ 35 OHM

3 1/2 MÍSTNÝ OHMMETR

MERRET

Varianty přístroje

Varianty přístroje
MTJ 35 OHM - xxx

NAPÁJENÍ			
0			24 Vst/50 Hz
1			220 Vst/50 Hz
2			12...24 Vss - DC01
3			15...32 Vss - DC02
4			12...32 Vss - DC03
MĚŘICÍ ROZSAH			
	1		199,9 Ohm
	2		1,999 kOhm
	3		19,99 kOhm
	4		199,9 kOhm
	5		105 Ohm (odporové vysílače)
ANALOGOVÉ VÝSTUPY			
		0	Žádné
		1	0...2 V
		2	0...5 V
		3	0...10 V
		4	0...20 mA
		5	4...20 mA

© 1995 MERRET s.r.o.

MERRET s.r.o.
P.O. Box 42
140 00 Praha 4
tel./fax.: 02 - 691 16 37

1.01-95

Popis přístroje

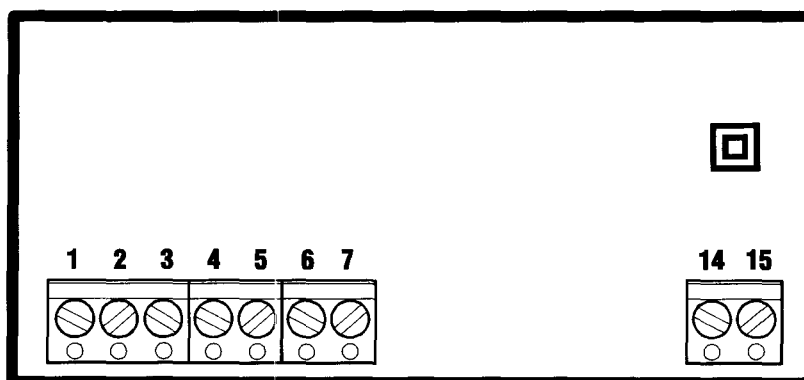
Model MTJ 35 OHM je 3 1/2 místný ohmmetr, který se vzhledem k možnosti 4 drátového připojení vyznačuje vysokou přesností a stabilitou za příznivou cenu.

Ohmmetr lze použít jako zobrazovač pro odporové vysílače s přímým převodem na požadované jednotky.

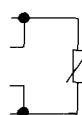
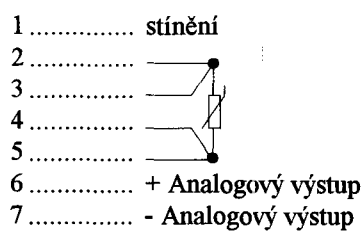
Pro další vyhodnocování a zpracování naměřených údajů je možné rozšíření o analogové výstupy, které mohou být proudové nebo napěťové.

Připojení

Zadní pohled na přístroj
- rozmístění svorek



Připojení svorek



14 N
15 L

Nastavení

V následujícím popisu jsou uvedeny všechny funkce přístroje MTJ 35 OHM.



Přední pohled na přístroj

DT

P2 P1

Po sejmutí plastického rámečku a následném vyjmutí plexiskla jsou přístupné další nastavovací prvky.

- P1: nastavení nuly - kalibrace dvoudrátového vedení
- P2: nastavení citlivosti
- DT: nastavení desetinné tečky - pomocí spojky je možno nastavit desetinou tečku za každou dekádu

Technická data

Vstup

Připojení: 2, 3 nebo 4 drátové

Měřicí rozsah

199,9 Ohm
1,999 kOhm
19,99 kOhm
199,9 kOhm
105 Ohm (ukazatel pro odporové vysílače)

Zobrazení

Displej: 999, vysoce intenzivní červené LED, výška číslic 14 mm

Přesnost přístroje

Tepl. koeficient: $\pm 0,01$ % z rozsahu/ $^{\circ}\text{C}$
Přesnost: $\pm 0,1$ % z rozsahu ± 1 digit
Kalibrace: při 25°C a 60 % r.v.

Měření

Technika: integrační
Integ.perioda: 80 ms
Rychlost: 2,5 měření/s

Analogové výstupy

Neinearita: 0,05 % z rozsahu
Odezva na skok: < 1 s na 90 % konečné hodnoty
 < 3 s na 99,9 % konečné hodnoty
 < 20 s na konečnou hodnotu
Napěťové: 0.....2 V
0.....5 V
0...10 V
Proudové: 0.....20 mA (kompenzace vedení do 300 Ohm)
4.....20 mA (kompenzace vedení do 300 Ohm)

Napájení

24 Vst/50 Hz
220 Vst/50 Hz, 6VA
DC01 12.....24 Vss, neizolované (nelze použít pro analogový výstup)
DC02 15.....32 Vss, neizolovaný
DC03 12.....32 Vss, izolovaný

Připojení

Svorkovnice: max. průřez vodiče 4 mm²

Mechanické vlastnosti

Materiál: Noryl GFN2 SE1, nehořlavý UL 94 V-I
Rozměry: 48 x 96 x 97 mm
Otvor do panelu: 42,5 x 92 mm
Hloubka přístroje: 87 mm (za panelem)

Provozní podmínky

Doba ustálení: 5 min. po zapnutí přístroje při max. 90 % r.v. a 40°C
Teplota: pracovní: $0.....50^{\circ}\text{C}$
skladovací: $-10.....85^{\circ}\text{C}$
Krytí: IP30 na přání IP55 (pouze čelní panel)

Záruční list

Výrobek: MTJ 35 OHM
Typ:
Výrobní číslo:
Datum prodeje:

Na tento přístroj je stanovena záruční lhůta 12 měsíců ode dne prodeje spotřebiteli. Závady vzniklé během této doby chybou výroby nebo vadou materiálu budou bezplatně odstraněny.

Na jakost, činnost a provedení přístroje platí záruka, byl-li přístroj zapojen a používán přesně podle návodu.

Záruka se nevztahuje na závady způsobené:

- mechanickým poškozením
- dopravou
- zásahem nepovolané osoby včetně uživatele
- neodvratnou událostí
- jinými neodbornými zásahy

Záruční a pozáruční opravy provádí výrobce na adrese uvedené v tomto prospektu, pokud není uvedeno jinak.

Pro uplatnění záruky postačuje zaslat vadný přístroj s čitelným štítkem.