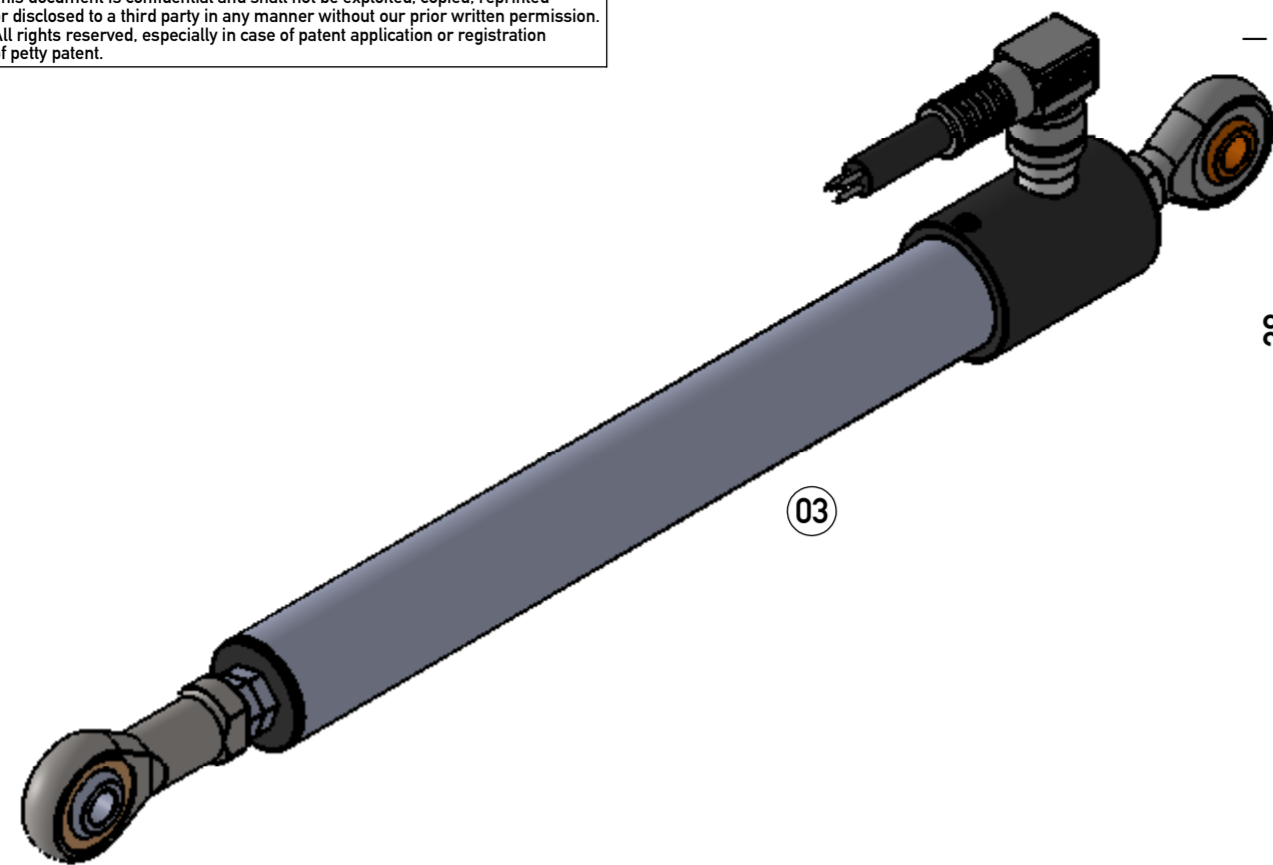


Weitergabe sowie Vervielfältigung dieser Unterlage, Verwertung und Mitteilung ihres Inhaltes nicht gestattet, soweit nicht ausdrücklich zugestanden. Zuwiderhandlungen verpflichten zu Schadensersatz. Alle Rechte für den Fall der Patentierung oder Gebrauchsmuster-Eintragung vorbehalten.
 This document is confidential and shall not be exploited, copied, reprinted or disclosed to a third party in any manner without our prior written permission. All rights reserved, especially in case of patent application or registration of petty patent.

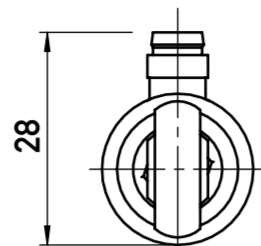
TX2 0___716 002 101

___ = Nennlänge / nominal length

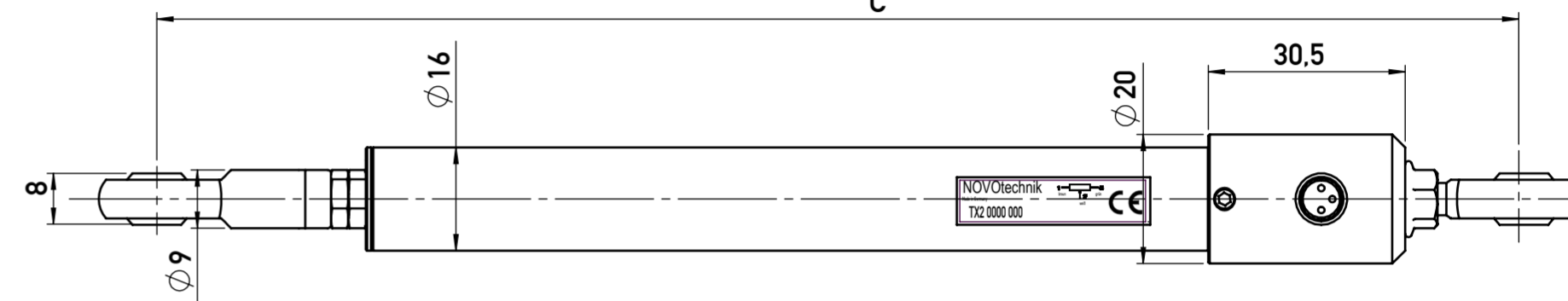
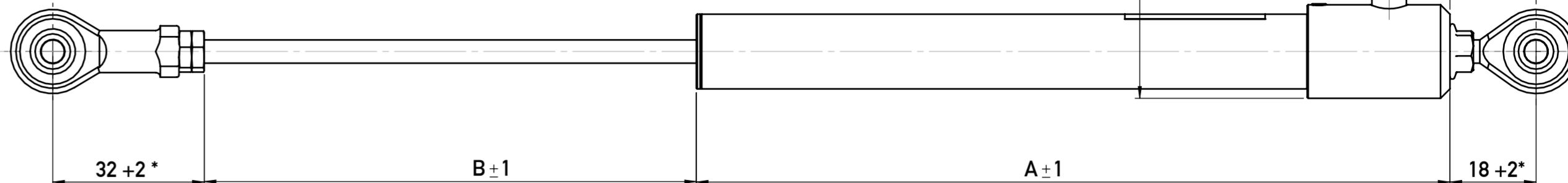
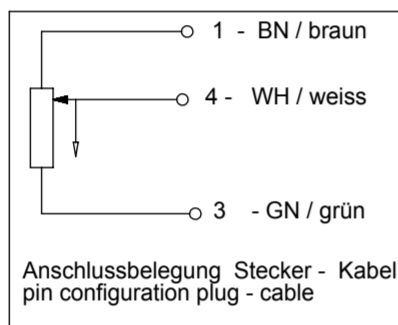
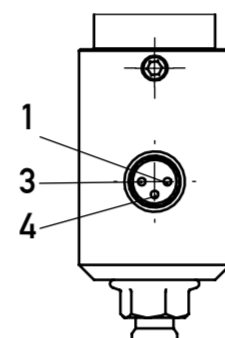
** Beispielhafte Darstellung mit Steckerdose.
 Aussehen und Abmessungen kann je nach Hersteller abweichen.
 ** Exemplary representation with socket.
 Appearance and dimensions can deviate depending upon manufacturer



03



Steckerbelegung:
pin assignment:



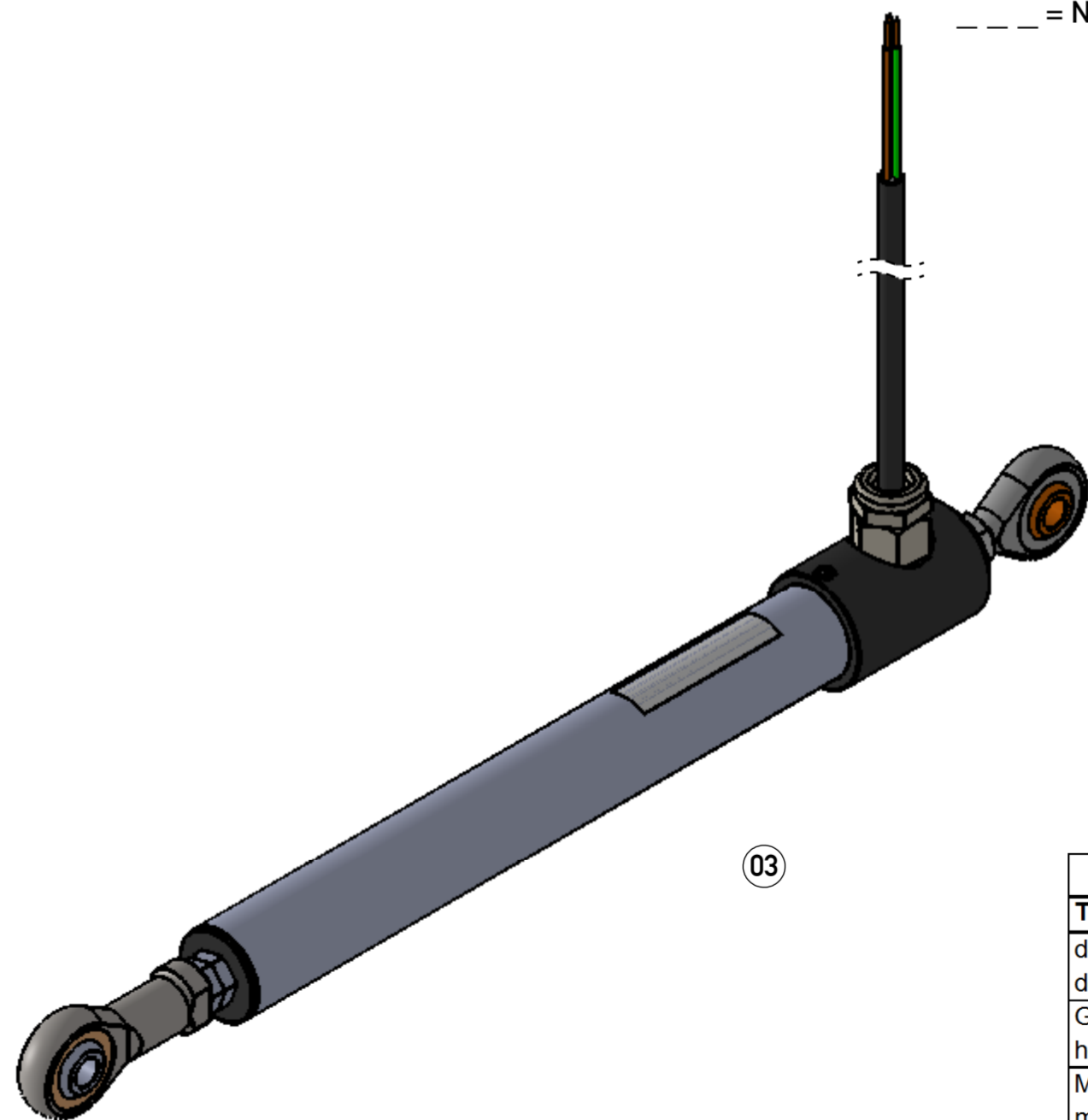
03

CAD-Freigabe
CAD-release

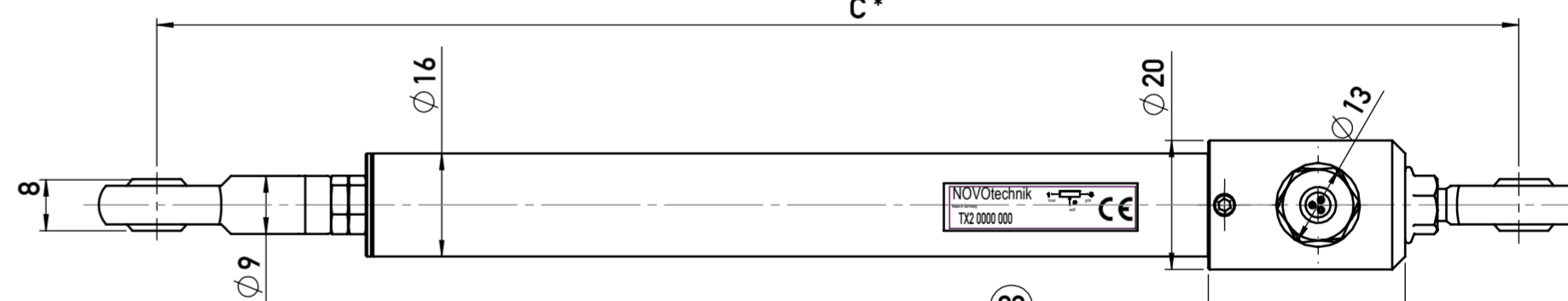
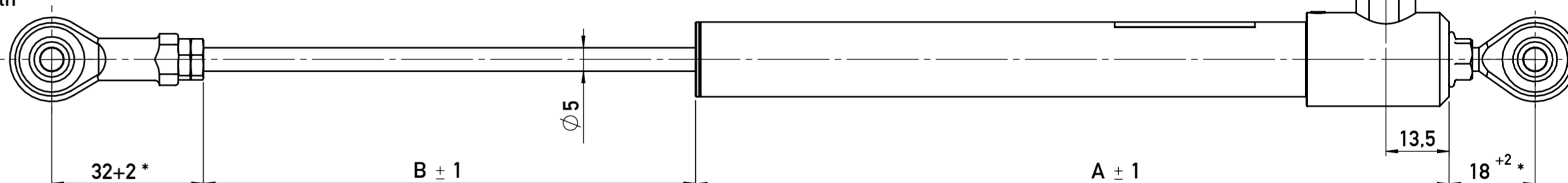
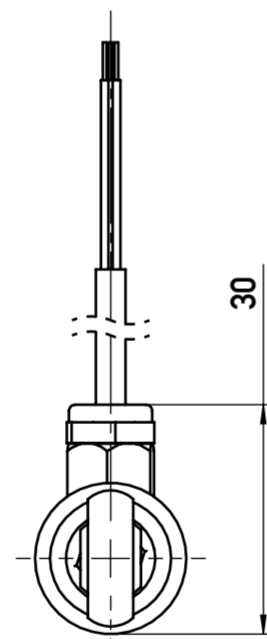
Papierausdruck unterliegt nicht dem Änderungsdienst
 paper print is not subject to change

TX2 0___716 002 202

___ = Nennlänge / nominal length



03



03

* Maß kann durch verstellen der Gelenkköpfe vergrößert werden.
 Dimension can be enhanced by adjustment of the pivot heads.

Für Montage und Inbetriebnahme ist die aktuellste Gebrauchsanleitung zu beachten.
 For installation and start up take note of the latest instructions for use.
 Art. Nr.: 518397

Alle Maßangaben ohne Toleranzen sind Informationsmaße nach DIN 406 T10.
 All specified dimensions without tolerances are information dimensions according to DIN 406 T10

		TX2							
Typ - Nennlänge / nominal length		25	50	75	100	150	200	250	300
definierter elektrischer Bereich defined electrical range	mm	25	50	75	100	150	200	250	300
Gehäuselänge (Maß A) housing length (dim. A)	mm	86	111	136	161	224	274	324	374
Mechanischer Weg (Maß B) mechanical stroke (dim. B)	mm	30	55	80	105	158	208	258	308
min. Gelenkkopfstand (Maß C) min. pivot head distance (dim. C)	mm	136	161	186	211	274	324	374	424
Anschlußwiderstand nominal resistance	k Ohm	1	2	3	4	6	8	10	12
unabhängige Linearität independent linearity	± %	0,2	0,1	0,1	0,1	0,05	0,05	0,05	0,05

Index rev. ind.		Änd.-Nr. revision no.	Änderung revision description	Datum date	Bearb. drawn by	Gepr. checked by	Norm standardized by	Genehm. approved by
03		10-074	Blatt 2 hinzu, Position Typenschild geändert	14.09.2010	Buerkle	Celik	-	Büttner
Form- u. Lagetoleranzen nach shape and position tolerance per		Nichttol. Maße unspecified tolerances		Maßstab / scale 1:2		Name / name		Datum / date
Oberflächenangaben nach surface tolerancing per		Novotechnik		Buerkle		Datum / date		24.11.2009
Werkstückkanten nach part edges per		Novotechnik Messwertaufnehmer OHG		Celik		Datum / date		03.03.2010
Projektionsmethode 1 projection method 1		Benennung / title		Büttner		Datum / date		25.06.2010
		TX2 Gelenkkopf / pivot head		Zeichnungsmaßbild drawing		Werkstoff-Nr. / material no.		Art.-Nr. part no.
				Zeichnungsnummer / drawing no.		Werkstoff / material		Art.-Nr. part no.
				2001-2690		Werkstoff / material		s. Text
				Blatt / sheet		Werkstoff / material		1 von 2
				03		Werkstoff / material		